



**prevenir vital**  
salud laboral

## Contenido formativo de la parte común 14 horas en PRL

Reservados todos los derechos. El contenido de esta obra está protegido por la Ley, que establece penas de prisión y/o multas, además de las correspondientes indemnizaciones por daños y perjuicios, para quienes reprodujeran, plagiaran o distribuyeren públicamente el contenido en su totalidad o en parte de esta obra fijada en cualquier tipo de soporte, sin la preceptiva autorización.

**Queda prohibida expresamente su duplicación vía fotocopias, transparencias o copias directas en Power Point.**

# F

**ANEXO:**

**PRIMEROS AUXILIOS, EMERGENCIA Y EVACUACIÓN**

"F"

ANEXO:

# Primeros auxilios, emergencia y evacuación

- 1. Material y locales de primeros auxilios**
- 2. Procedimientos generales**
- 3. Plan de actuación**

## 1. PRIMEROS AUXILIOS

Cuando se produce un accidente, es necesario reaccionar de inmediato. Piensa que de tu actuación pueden depender la vida o las lesiones futuras de tu compañero.



➤ ¿Cómo se identifica al procedimiento a seguir?  
“PAS” ¿Qué significa ...?

**1. Proteger**

**2. Avisar al 112**

**3. Socorrer**

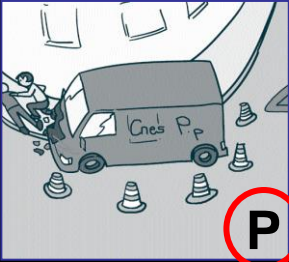
Evitar que se agrave la situación del herido. Eliminar otros riesgos, en la medida de las posibilidades para el herido y para el socorrista.

**NO abandonar a la víctima** hasta que lleguen los auxilios especializados.

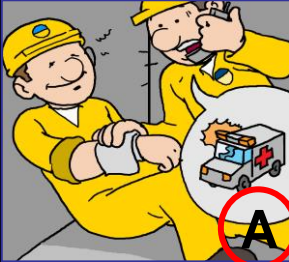
Llamar **URGENTEMENTE** a los Servicios especializados (Telf: 112). En la oficina deben estar los teléfonos.

- Los más habituales son:
- URGENCIAS GENERALES..... 112
  - I.N. TOXICOLOGÍA..... 91.562.04.20

Hacerse una composición de la situación, contar las víctimas (pensar siempre en la posibilidad de víctimas ocultas).  
Evaluación inicial de los heridos para establecer prioridades (no atender al que más chilla o al primero que se encuentra).  
Para decidir las medidas a adoptar es necesario observar al herido y comprobar:



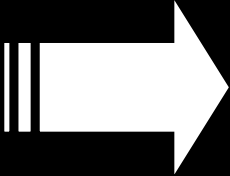
Proteger



Avisar 112



Socorrer



- 1º ¿Responde?
- 2º ¿Respira?
- 3º ¿Tiene pulso?
- 4º ¿Sangra?
- 5º ¿Tiene fracturas?

**P + A + S = PAS**

Tutorial para el profesor

## ❑ Desmayos

**Túmbale** con la cabeza más baja que los pies.

## ❑ Quemaduras

**Echa agua abundante** sobre la zona quemada de 15 a 20 minutos. Quítale pulseras, relojes...

Quítale la ropa. Sólo si está impregnada de líquidos calientes.

## ❑ Convulsiones

**No le impidas el movimiento.** Túmbale donde no se haga daño. Impídele que se muerda la lengua, ponle un pañuelo entre los dientes. No metas tus dedos en su boca.

## ❑ Hemorragias

Aplica gasa o paños limpios sobre la zona sangrante.

**Aprieta con los dedos** encima de la arteria sangrante, si no para, pon más gasa, haz más presión y traslado a centro médico.

## ❑ Heridas

**Lávalas con agua y jabón**, no las manipules. No uses pomadas. Tápalas con gasa estéril.

## ❑ Tóxicos

**Busca la ficha de seguridad** o la etiqueta del producto.

Para más información llama al:

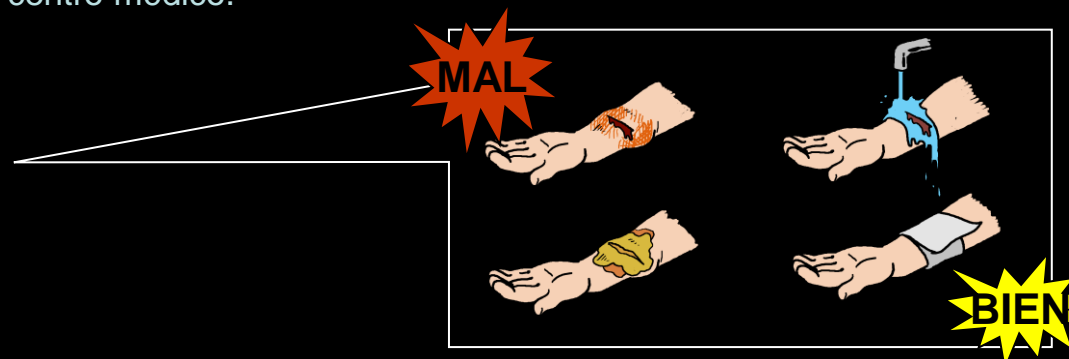
**C.I.Toxic: 91. 562.04.20.**

### ✓ Si notas signos de asfixia:

- Haz respiración boca a boca.
- Colócale en posición de seguridad y que no se enfríe.
- Traslado al centro médico.

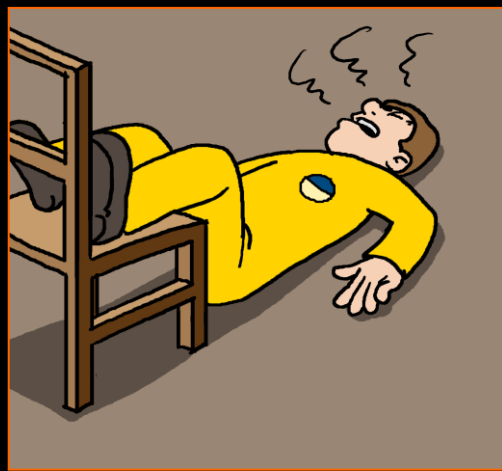
✓ **En caso de ingestión:** si está consciente provócale el vómito, salvo que la ficha del producto no lo aconseje o sea un cáustico, (lejía...).

✓ **En caso de inhalación:** sácale al aire libre y aflójale la ropa.



## >OBSERVA Y CONTESTA:

- Señala las viñetas correctas y márcalas con una “V” y las erróneas con una “X”.
- Analiza qué ha fallado en las viñetas incorrectas.



DESMAYOS



CONVULSIONES



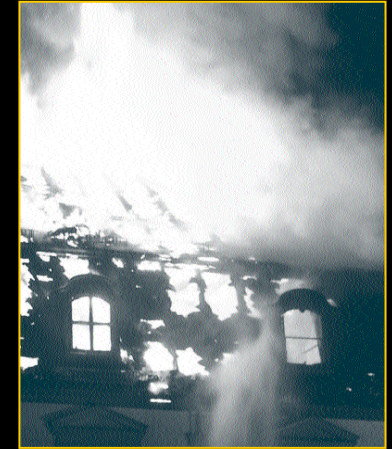
HEMORRAGIAS

## 2. EMERGENCIA Y EVACUACIÓN

Quando se produce una emergencia, incendio..., es necesario reaccionar de inmediato. Piensa que de tu actuación pueden depender la vida o las lesiones futuras de tu compañero.

### Actuación en caso de incendio “RACE”

- 1.- **R**escatar a las personas en peligro inmediato.
- 2.- Dar la **A**larma y avisar al Jefe de emergencia o en su caso, al responsable del centro.
- 3.- **C**ompartimentar el fuego cerrando puertas y ventanas, si las hubiera.
- 4.- **E**xtinguir el incendio con los medios disponibles.



**Si es un incendio pequeño y se cuenta con extintores, arena..., NUNCA AGUA, intentar apagarlo. Situarse siempre entre el fuego y una zona de escape.**

### ❖ En caso de Emergencia y Evacuación:

- 1.- **Seguir las instrucciones del Jefe de Emergencia**, o en su caso, del responsable.
- 2.- **Cerrar puertas y ventanas.**
- 3.- **Acompañar al público hacia la zona de concentración.**
- 4.- **No utilizar los ascensores.**
- 5.- **Permanecer en la zona de concentración** y esperar instrucciones del Jefe de Emergencia



# Uso de los equipos de extinción

## EXTINTOR

Existen diferentes tipos según sea el origen del fuego. En general se usan los tipos ABC y CO2



Desprecintar tirando de la anilla del pasador.

Dirigir el chorro a la base del fuego. Agotar el contenido del extintor.



Situarse siempre entre el fuego y una salida.

## BIE

Sistema fijo que se encuentra en el interior de los edificios en “ARMARIOS”. Existen diferentes tipos.

Abrir el armario, una persona sujetará la manguera y la otra dará la presión lentamente.



En general echar agua “PULVERIZADA” sobre los elementos que arden, si están lejos, usar el “CHORRO LLENO”.



(Basta con girar el mecanismo de apertura y cierre de la boquilla).